



SYREX erarbeitet seit über zehn Jahren Ausstellungen und Präsentationen für Museen, Kulturinstitutionen, Verbände, öffentliche Einrichtungen und Unternehmen.

Wir entwickeln anspruchsvolle Projekte von der Konzeption und Planung über die inhaltliche und gestalterische Umsetzung bis zur medialen Begleitung und logistischen Betreuung.

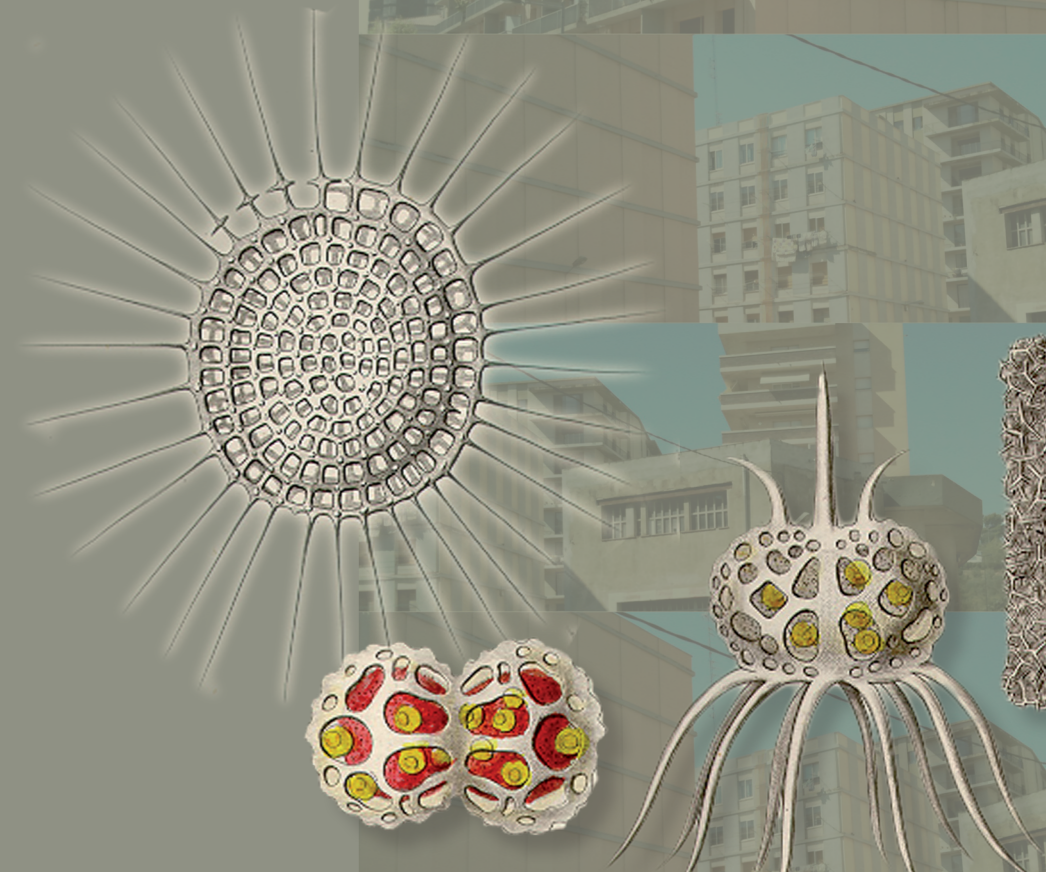
Kontakt

Michael Falkenstein
Ernst-Rein-Straße 78
33613 Bielefeld

Telefon 0521|60746
Mobil 0179|5046544

www.syrex.de
info@syrex.de

SYREX
ausstellungen + kommunikation





MARTA Herford

8. Oktober 2011 – 8. Januar 2012
 KRAFTWERK DEPOT
 – Franz Erhard Walther
 – Nezaket Ekici
 – Frisch ausgepackt

21. November 2011 – 29. Januar 2012
 K. BERNING / B. GREBER
 GWK-Förderpreis Kunst 2011

START AUSSTELLUNGEN PROGRAMM MUSEUM FÖRDERER EVENTFORUM PRESSE SHOP

Englisch
 Deutsch

Adresse / Address
 Marta Herford
 Goebenstr. 2-10

Franz Erhard Walther
 Die Erinnerung der Form
 „Kraftwerk Depot“
 8. Oktober 2011 – 8. Januar 2012



Referenzen

- Bundesrat
- Bertelsmann Stiftung
- Commerzbank (Bielefeld, Münster)

Gauselmann AG

- Greenpeace
- Gundlach Gruppe
- Historisches Museum Bielefeld
- LWL Museen
- Museum Marta Herford
- Museumsinitiative in OWL
- Stadtgeschichtl. Museum Leipzig
- Stadtmuseum Gütersloh
- Stadt Rietberg
- Stadtwerke Bielefeld

SYREX unterstützt Sie auf Wunsch in jeder Phase Ihres Projektes – als Dienstleister, Ideenentwickler, Berater, Austauschpartner und vor allem als Gestalter!

Ins Visier nehmen

- Ausstellungsberatung
- Konzeptentwicklung
- Planung
- Projektleitung
- Kostenermittlung
- Sponsorenkonzept

Ins Detail gehen

- Feinplanung
- Koordination
- Wissenschaftliche Erarbeitung
- Objektrecherche
- Bildrechte
- Leihverkehr

In Szene setzen

- Ausstellungsdesign: Ideen und Entwürfe, szenografische Konzeption und Realisation
- Museumsleitsysteme
- Ausstellungsmedien
- APP-Produktion
- 3D Modelling
- Transport und Aufbau

In Worte fassen

- Ausstellungstexte
- Katalogbeiträge
- Dokumentation
- Internetauftritt
- Begleitprogramme
- Museumspädagogische Vermittlungskonzepte für Bildungseinrichtungen
- Organisation und Einarbeitung von Mitarbeitern
- Presse- und Öffentlichkeitsarbeit

